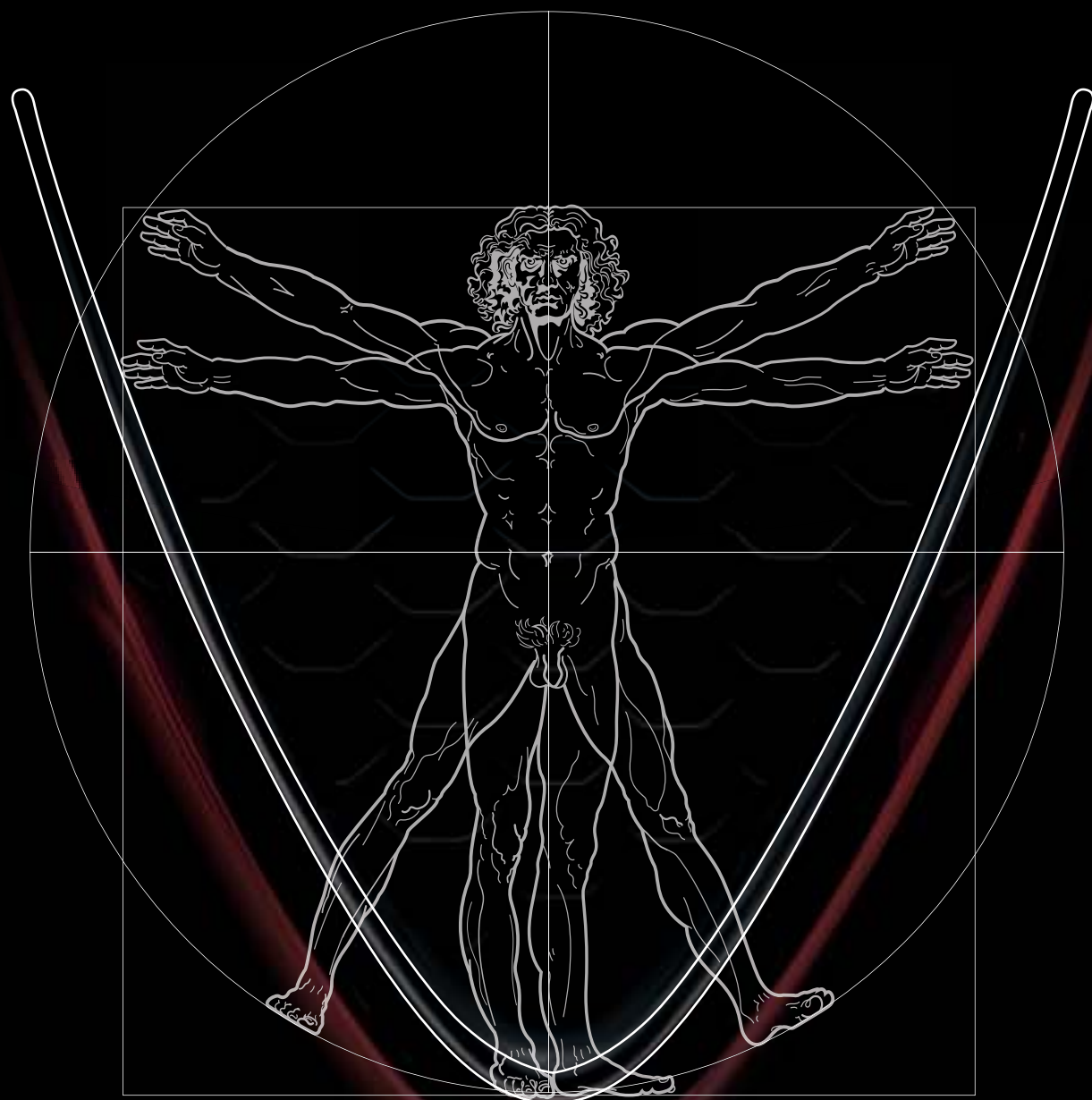




GIULIA



EGY ÚJ KORSZAK EGY ÚJ PARADIGMA EGY ÚJ ALFA ROMEO

Az Alfa Romeo a kezdetek óta a saját, senkihez sem hasonlítható útját járja az autók megalkotásában, a stílus és szenvedély tökéletes összhangját keresve, az élenjáró technológiát az autók szeretetével ötvözve és erős készlettel érzelmek generálására. Ma új fejezet kezdődik a márka életében, ahol újra a vezető van a középpontban. Íme az új Alfa Romeo Giulia.

A CÉL ÚJ MEGVILÁGÍ- TÁSBAN



Egyszerűség, a formák egyensúlya és letisztult felületek. Egyedi és összetéveszthetetlen megjelenés a legendás háromszög alakú hűtőrács márkájától. Ez az Alfa Romeo stílus és a Giulia tökéletesen hozza ezt a stílust. Gyönyörű és funkcionális: a kiegyensúlyozott súlyelosztás és a hátsókerék-hajtás kombinálásával, melynek során a motor és a mechanikus részek a két tengely közé kerültek, lehetővé vált, hogy az autó teljesítménye tökéletesen az útra koncentráljon. A Giulia körvonalainak a fény ad formát. Profiljának a teljesítmény és a lendület.



ORGANIKUS KÉNYELEM

A Giulia belterét a vezető köré tervezték, ugyanakkor utasai is biztonságban és kényelemben érezhetik magukat. Egyszerű és lényegretörő, a vezetőt helyezi a történések középpontjába. Egyetlen, láthatatlan ember és gép harmóniáját hirdető műszeregység biztosítja a jármű és az információk teljes kontrollját. A Giulia utastere változatos anyagok lenyűgöző kombinációját mutatja be: valódi fa betétek, természetes diófa vagy szürke techno-tölgy hatás. Szálcsiszolt alumínium. Nappa bőr kárpit. Finom szövetkárpit. Minden anyagot úgy választottunk ki, hogy harmóniában legyen a Giulia személyiségével, ilyen kézműves kidolgozást pedig csak egy olasz autó tud nyújtani. Forma, funkció és szépség elválaszthatatlanok egymástól. Intenzív tapasztalás, mely az összes érzékszervünket célozza.





TECHNOLÓGIA KARNYÚJTÁSNYIRA

LEGYEN ÉLMÉNY AZ UTAZÁS

Az új Alfa™ DNA kapcsoló lehetővé teszi az autó menetdinamikájának variálását a vezető stílusa és az útviszonyok alapján.

d Dynamic: a teljesítményre és a reakció időre koncentrál. Közvetlenebb kormányzás és fékek, valamint kevésbé kontrollált elektronikus vezérlés biztosítják az élményteli sportos vezetést.

n Natural: ideális üzemmód mind a városi, mind az országúti vezetéshez. Az autó menetdinamikáját a kényelem és hatékonyság vezérli.

a Advanced Efficiency: új üzemmód, mely lehetővé teszi a maximális energia megtakarítást és a minimális károsanyag-kibocsátást.

Az Alfa™ DNA együtt dolgozik az Alfa™ Active Suspension felfüggesztéssel (opció): a lengéscsillapítók a választott vezetési stílushoz igazodnak, merevebbek lesznek sportos vezetéskor és puhábbak a kényelmes üzemmódban.

AZ EGYENSÚLY NEM ISMER KOMPROMISSZUMOKAT

A Giulia légellenállási együtthatója 0.23. Ez a nagyszerű érték az aerodinamikai fejlesztéseknek és a szélcsatornában eltöltött órák százainak köszönhető. Az említett kutatás tette lehetővé a legfejlettebb technikai megoldások kidolgozását és alkalmazását: a karosszéria alatti borítás áramvonalas kidolgozása nagymértékben javítja az autó alatti légáramlást és a turbulenciamentes viszonyokat az autó hátsó részénél, ezáltal is növelve a dinamikus hatékonyságot.

Az összes design elem részleteinek gondos kidolgozása teszi lehetővé a tökéletes egyensúly megteremtését. Így módon a hátsókerékajtás a hosszában beépített alumínium orrmotorral és a karbonból készült kardántengellyel kombinálva optimális súlyelosztást biztosít az autó teljes felületén.

50
50 **0,23**_{C_x}
Légellenállási együttható

IDEÁLIS SÚLYELOSZTÁS



10,8^m
Fordulókör

IZGALMAS VEZETÉS

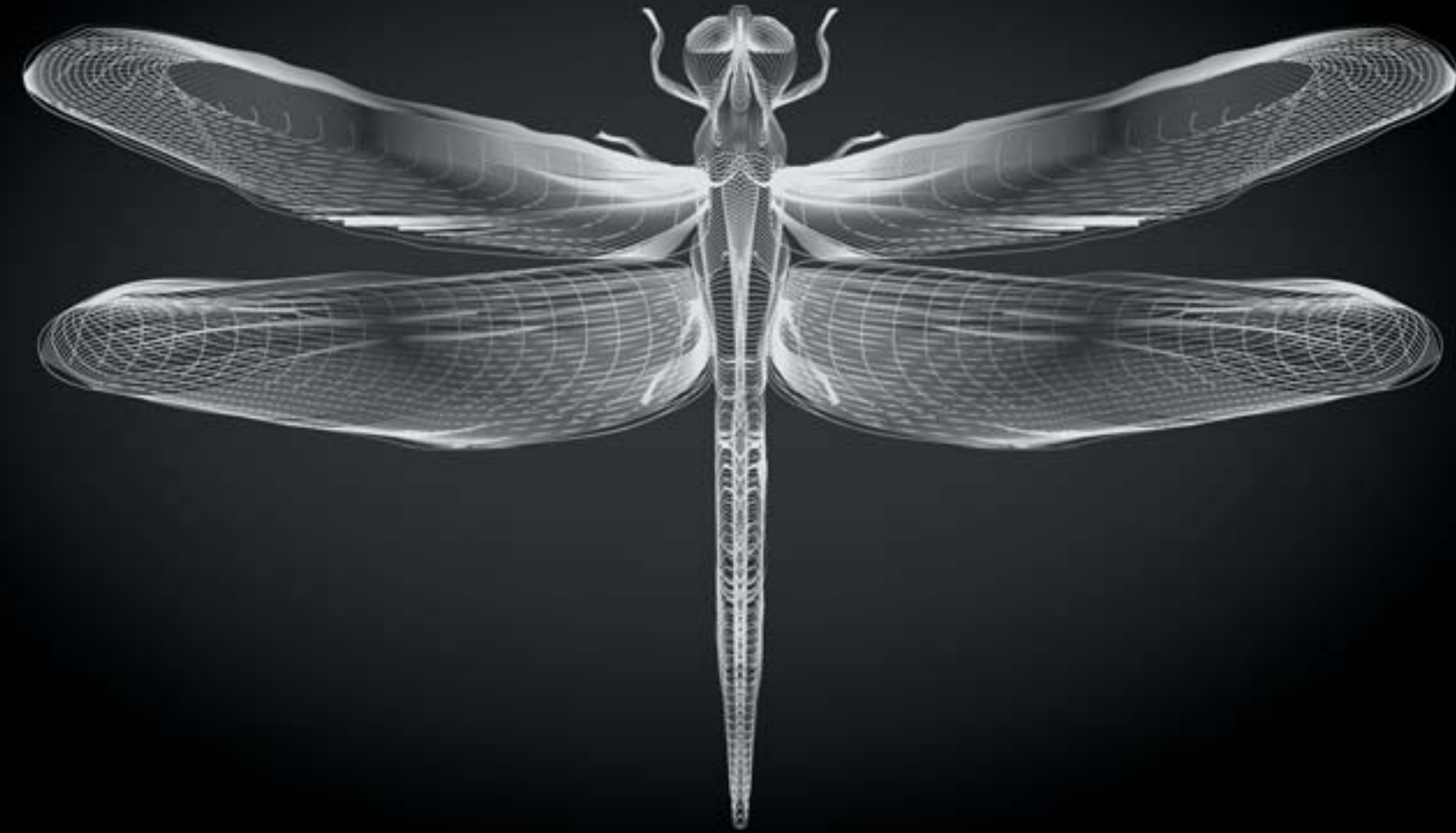
TAPASZTALJA MEG AZ
ALFA ROMEO ÉRZÉST



A visszatérés a hátsókerék-meghajtáshoz, és a precíz, közvetlen kormányzáshoz, tökéletesen képes megvalósítani a sportos, ugyanakkor kényelmes vezetési élményt. Ráadásul az erősebb motorverziók, mint a 210 Le-s 2.2 turbódízel és a 280 Le-s, 2.0 turbódízel motorok az innovatív, állandóan működő Q4 összkerekhajtással szereltek, garantálva a legmagasabb szintű teljesítményt, hatékonyságot és biztonságot. A Q4 összkerekhajtás rendszer aktív osztóművel és első differenciálművel szerelt, mely utóbbi tartalmaz egy beépített újgenerációs osztóművet, melynek révén a nyomaték gyorsan és pontosan kerül elosztásra a kerekek között. A Q4 rendszer az összkerekhajtás összes előnyét (stabilitás, tapadás, biztonság) ötvözi a hátsókerék-hajtás gyors válaszreakcióival és vezetési élményével.

A teljesen alumíniumból készült Alfa™ Link futómű garantálja a tökéletes úttartást, a kiváló menetdinamikát és egyedi kezelhetőséget: elöl a kettős keresztlengőkaros felfüggesztés folyamatosan az útra merőlegesen tartja a kerekeket még gyors kanyarokban is, míg hátul a 4 és fél lengőkaros Multilink rendszer biztosítja az oldalirányú tapadást és kezelhetőséget sima, vagy egyenetlen talajon. Ráadásul kompakt kialakítása miatt, maximális hely áll rendelkezésre a hátul utazók számára.

Az Alfa™ Active Suspension felfüggesztés dinamikusan idomul a vezetési körülményekhez, illetve az Alfa™ DNA üzemmódválasztóval választott üzemmódhoz. A rendszer lehetővé teszi a puhább lengéscsillapító-beállítást kényelmes üzemmódnál, vagy a keményebb beállítást a pontos és sportos vezetéshez.



TÖREKEDTÜNK A TERMÉSZETES KÖNNYEDSÉGRE

Az ultrakönnnyű anyagok széleskörű felhasználásának köszönhetően az új Giulia optimális súly/lóerő aránnyal rendelkezik: szén-szál as kardántengely, alumínium motorháztető, ajtók, motor, felfüggesztés és féknyergek. Az előbb említett anyagok választása eredményezi a kiváló hatékonyságot és menetdinamikát, valamint a számottevően alacsonyabb üzemanyag-fogyasztást és károsanyag-kibocsátást.



80%

Alumínium alkatrész az első felfüggesztésben

45%

Alumínium alkatrész a hátsó felfüggesztésben

ÖSZTÖNÖSNEK SZÜLETETT

Az új Giulia biztonsági rendszere a legfejlettebb technológiát alkalmazza, mely lehetővé teszi az ösztönös vezetést, ahol a különböző rendszerek eltérő módon támogatják a vezetőt a potenciális veszély, illetve nehezebb helyzetek elhárításában.

Ütközésre Figyelmeztető Rendszer (FCW) és vészfékező rendszer (AEB) gyalogos érzékelővel. Ez a rendszer akusztikus és vizuális jelzéseket kiadva figyelmezteti a vezetőt egy esetleges frontális ütközés veszélyére és aktiválja a fékrendszert. Városban, 65 km/h sebesség alatt a rendszer érzékeli gyalogos jelenlétét a kocsi előtt és amennyiben a vezető aktívan nem avatkozik közbe, lefékezi az autót.

Integrált fékrendszer (IBS). Szegmensében az új Giulia az első szedán, ahol a világon először mutatkozik be ez az új és innovatív elektromechanikus fékrendszer, mely egyesíti a menetstabilizáló és a szervofék funkcióit. Az autó érzékeny fékpedálja minden vibrációt kiküszöböl az ABS használata során. Fékezéskor erőteljesen és gyorsan reagál és azonnali fékhatást biztosít, melynek köszönhetően az autó 100 km/h-ról mindössze 38.5 méter alatt áll meg.

Sávelhagyásra figyelmeztető rendszer (LDW). A szélvédőbe épített videó érzékelők felismerik az útra felfestett sávokat és vizuális, valamint audió jelzéseket adnak ki, amennyiben a vezető akaratlanul sávot váltana, illetve sávváltáskor nem használná az irányjelzőket.

Holttér-figyelő rendszer (BSM). A hátsó lökhárítóba épített két radar érzékelő segítségével a rendszer folyamatosan figyeli az autó mindkét oldalának holttereit. Potenciális veszély esetén a külső tükrön felvillanó fényjelzésekkel figyelmezteti a vezetőt a lehetséges akadályra.

A hátsó keresztirányú forgalom érzékelő a jármű mögötti területet figyeli tolatás közben. Megközelítőleg 35 km/h alatti sebességnél jelzi más járművek közeledését.

ÜTKÖZÉSRE FIGYELMEZTETŐ RENDSZER (FCW)
VÉSZFÉKEZŐ RENDSZER (AEB)
INTEGRÁLT FÉKRENDSZER (IBS)
SÁVELHAGYÁSRA FIGYELMEZTETŐ RENDSZER (LDW)
HOLTTER-FIGYELŐ RENDSZER (BSM)
HÁTSÓ KERESZTIRÁNYÚ FORGALOM ÉRZÉKELŐ



Az Alfa Romeo Giulia 98%-os pontszámmal ért el 5 csillagot az EuroNCAP törésten és ezzel az eredménnyel az eddigi legbiztonságosabb autó felnőttek védelem kategóriában.





A HANGOK SÜLYE

LENYŰGŐZŐ AKUSZTIKA

harman / **kardon**
by **HARMAN**

A Harman Kardon® Sound Theatre audió rendszer tovább fokozza a Giulia volánja mögötti vezetési élményt. 900 W-os erő, 14 hangszóró (mélynyomóval), 12-csatornás erősítő és Logic 7® technológia. Izgalmas digitális hanghatás, tele mélységgel és részletekkel. Az új Giulia-ban a hangzás szinte tapintható.



EMBER ÉS GÉP SZIMBIÓZISA

A Giulia és a vezető közötti kapcsolatnak nincsenek korlátai. A fedélzeti technológiának köszönhetően az új-generációs infotainment rendszer tárcsás kapcsolóval, DAB rádióval, Alfa™ Connect 3D Nav rendszerrel és 3D nagyfelbontású térképekkel szerelt, a 8,8"-os központi kijelző és a 7"-os TFT járműinformációs kijelző a fedélzeti műszeregység részét képezik.

OKOS INFOTAINMENT



SZÓRAKOZTATÓ MÉDIA

Maximális kapcsolódás számos funkció segítségével. Az USB/AUX/SD csatlakozók és a Bluetooth® kapcsolat használatával az összes kedvenc zeneszámát hallgathatja az autóban.

A kormánykerékre szerelt kezelőszervek és a tárcsás kapcsoló grafikái és logikus elrendezése tökéletes elérést és kontrollt biztosítanak az infotainment rendszer minden eleméhez.



NAVIGÁCIÓ

A TomTom platform legújabb generációjára építve a rendszer használata egyszerű és intuitív. A rendszer interaktív kialakítása minden utazáskor nagy segítség, az információk átgondolt megjelenítése pedig mindig világos útmutatást ad.



MYCAR

Az autó állapota folyamatos kontroll alatt van. A legfontosabb információk folyamatosan elérhetőek, a műszaki adatoktól kezdve a szerviz követelményekig. A könnyebb használat érdekében a grafikai megjelenítés ötvözi a normál és a 3D megjelenítést, hozzájárulva ezzel az Alfa Romeo egyedi világának még teljesebb megtapasztalásához.



HATÉKONY VEZETÉS

Az Efficient Drive funkció egy hasznos segítség minden vezető számára, kezdőtől a legtapasztaltabbakig. Egyszerűen értelmezhető grafikák biztosítanak elemzést az adott vezető vezetési stílusáról és adnak hasznos tippeket a még hatékonyabb vezetés érdekében.



A Giulia az alábbi motorokkal rendelhető:

- 2.2 Turbódízel 150 Le MT Giulia

GIULIA

- 16"-os könnyűfém keréktárcsák
- Alumínium féknyergék
- Halogén fényszórók
- Halogén nappali menetfények
- Ködlámpák
- Hátsó LED világítás
- Krómozott kipufogó végek
- Fekete légbefúvó keretek az utastérben
- Fekete szövet ülésкарpit
- Manuálisan 6-irányba állítható első ülések
- Automata kéztónus klímavezérlés
- Indító gomb a kormánykeréken
- Bőrborítású kormánykerék
- Sebességtartó automatika/sebesség határoló
- Sötétedés érzékelő
- Esőérzékelő
- Elektromos kézifék
- Alfa™ D.N.A
- Vészfékező rendszer (AEB) gyalogos érzékelővel
- Start & Stop rendszer
- Ütközésre figyelmeztető rendszer (FCW)
- Integrált fékrendszer (IBS)
- Gumibroncs-javító készlet
- Sávelhagyásra figyelmeztető rendszer (LDW)
- Járműinformációs központ 3,5"-os, színes TFT kijelzővel
- Alfa Connect 6.5" (rádió, MP3, aux-in, Bluetooth®, 8-hangszórós audio rendszer, tárcsás választó)



Fekete műszerfal - Fekete szövetkárpit



Fekete műszerfal - Opcionális fekete bőrkárpit





Giulia Super felszereltségi szint az alábbi motorokkal rendelhető:

- 2.2 Turbódízel 180 Le MT/AT
- 2.2 Turbódízel 150 Le MT/AT
- 2.0 Turbóbenzín 200 Le 8AT

GIULIA SUPER

FELSZERELTSÉGÉN TÚL

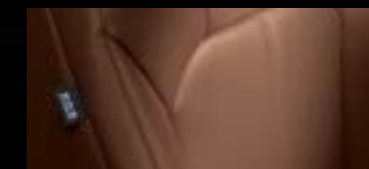
- 17"-os könnyűfém keréktárcsák
- Krómozott dupla kipufogó végek (csak a 180LE verziónál)
- Szövet/műbőr kárpitozású ülések (3 színvariációban)
- Kéttónusú műszerfal és ajtóborítás
- Alumínium küszöbbetétek



Fekete műbőr-szövet kárpit



Dohánybarna műbőr-szövet kárpit



Dohányszín bőrkárpit



Fekete bőrkárpit

Opcionális piros bőrkárpit





A Giulia Veloce felszereltségi szint az alábbi motorokkal rendelhető:

- 2.2 Turbódízel 210 Le AT
Q4 összkérékhajtás rendszerrel
- 2.0 Turbóbenzin 280Le AT
Q4 összkérékhajtás rendszerrel

GIULIA VELOCE

GIULIA SUPER FELSZERELTSÉGÉN TÚL

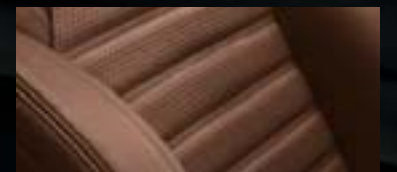
- Sportos bőrkárpit (3 szín verzióban)
- 6-irányban elektromosan állítható, fűthető ülések
- Fűthető, sportos bőrkormány
- Alumínium betétek a műszerfalon, a középső konzolon és az ajtópaneelen
- Alumínium sport pedálok és lábtartó
- Járműinformációs központ 7"-os, színes TFT kijelzővel
- Sportos első és hátsó lökhárítók
- 18"-os turbina könnyűfém keréktárcsák
- 25W Bi-Xenon fényszórók
- Fényes fekete ablakkeretek
- Elektromosan behajtható külső visszapillantó tükrök
- Fekete féknyergek
- Váltófülek a kormánykeréken



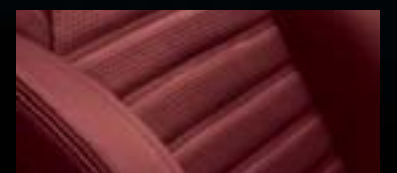


Sportos fekete üléskárpit

Manuális combtámasz (csak a széria üléseken)



Sportos dohányszínű üléskárpit



Sportos piros üléskárpit





LUXUS CSOMAG

- Króm keretek az ablakok körül
- Valódi fabetétek (tölgy vagy dió)
- Bőrkárpit (4 színverzióban)
- Bőr kárpitozású műszeregység és felső ajtópanel
- Fűthető első ülések
- 8-irányban elektromosan állítható első ülések (vezetőülés memória)
- Luxus bőrkormány
- Fűthető kormánykerék
- Elektromosan behajtható külső tükrök
- Járműinformációs központ 7"-os, színes TFT kijelzővel

Bézs műszerfal diófa betéttel -
Bézs bőrkárpit



Bézs műszerfal diófa betéttel - Bézs bőrkárpit



Dohányszín műszerfal tölgyfa betéttel - Dohányszín bőrkárpit



Fekete műszerfal tölgyfa betéttel - Fekete bőrkárpit



Piros műszerfal tölgyfa betéttel - Piros bőrkárpit

CSOMAG

SPORT CSOMAG

SPORT CSOMAG 1

Alumínium betétek a műszerfalon, a középkonzolon és az ajtó paneleken
Sportos bőrkormány
Alumínium sportpedálok
25W Bi-Xenon fényszórók



SPORT CSOMAG 2

Alumínium betétek a középkonzolon és az ajtó paneleken
Sportos bőrkormány
Alumínium sport pedálok és lábtartó
35W bi-xenon fényszórók kanyarkövetővel (AFS)
Fényszóró-mosó

PERFORMANCE CSOMAG

Alfa™ aktív lengéscsillapítók
Önzáró differenciálmű
Kormánykeréken elhelyezett alumínium váltófülek (automata sebességváltós verziókon)



PANORÁMA TETŐ

Elektromosan nyitható, kétrészes sötétített üvegtető



ASSISTANCE CSOMAG

Tolatókamera dinamikus segédvonalakkal
Első és hátsó parkolássegéd



ASSISTANCE PLUS CSOMAG

Tolatókamera dinamikus segédvonalakkal
Első- és hátsó parkolássegéd
Fényre automatikusan sötétedő belső visszapillantó tükör
Fényre automatikusan sötétedő külső tükrök
Automata távolsági fény
Holtterfigyelő és hátsó keresztirányú forgalomérzékelő



KLÍMA PLUS CSOMAG

Levegőminőség érzékelő
Hővédő szélvédő üvegezés
Hátsó légkivezető nyílások
Hűtött tárolórekesz a műszerfalon
Hátsó USB csatlakozó
Második USB csatlakozó elöl



CSOMAG

TÉL CSOMAG

Fűtött ablakmosó fűvókák
Fűtött első ülések
Fűtött kormánykerék



SOUND THEATRE HANGRENDSZER

Fejlett hangrendszer (11 hangszóró, mely tartalmazza a mélynyomót)
Utastér hangulatvilágítás



HARMAN/KARDON HANGRENDSZER

900 W prémium audió rendszer
(14 hangszóró, mely tartalmazza a mélynyomót)
Utastér hangulatvilágítás



KOMFORT CSOMAG

Külső kilincs megvilágítás
Kulcsnélküli nyitás (első ajtók)
Tárolórekesz a vezető oldalon
Vezetőoldali napellenző megvilágított piperetükörrel



VILÁGÍTÁS CSOMAG

Fényszóró-mosó
35W bi-xenon fényszórók kanyarkövetővel (AFS)



ELEKTROMOS ÜLÉS CSOMAG

6-irányban elektromosan állítható vezetőülés (memóriával)
6-irányban elektromosan állítható utasülés



AZ ÉLET NEM
CSAK FEKETE
VAGY FEHÉR



PASZTELL SZÍNEK



Alfa Piros



Alfa Fehér



Alfa Fekete

METÁLFÉNYEZÉS



Vulcano Fekete



Silverstone Szürke



Vesuvio Szürke



Lipari Szürke



Montecarlo Kék



Monza Piros



Stromboli Szürke



Imola Titánium Szürke

KEREKEK



421 -16"-os könnyűfém keréktárcsák



420 - 17"-os könnyűfém keréktárcsák



433 17"-os 7-lyukú sötétített könnyűfém keréktárcsák



439 - 17"-os ezüst fényű, turbina könnyűfém keréktárcsák



4WQ - 18"-os turbina könnyűfém keréktárcsák



55E - 18"-os ezüst turbina könnyűfém keréktárcsák



68P - 18"-os 5-lyukú sötétített könnyűfém keréktárcsák



4AY - 18"-os, küllős, könnyűfém keréktárcsák



5EQ - 19"-os Performance sötétített könnyűfém keréktárcsák

SZÍNKOMBINÁCIÓK

Széria • Opció ◦ Nem rendelhető -

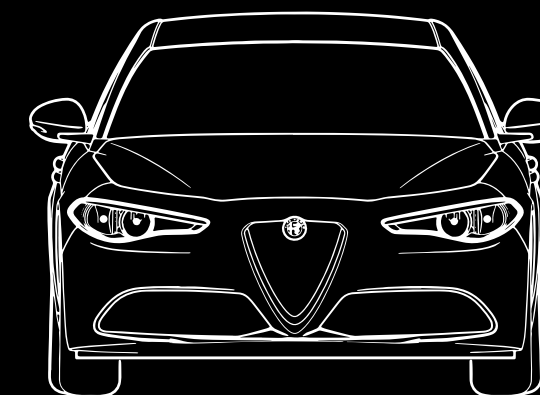
ÜLÉSEK	GIULIA		SUPER										
	SZÖVET	BŐR	SZÖVET/MŰBŐR			BŐR			LUXUS CSOMAG BŐR				
Szín	Fekete 578	Fekete 433	Fekete 009	Piros 437	Barna 412	Fekete 433	Piros 411	Barna 409	Fekete Tölgy barna 485	Fekete Dió barna 499	Piros Tölgy barna 562	Barna Tölgy barna 577	Bézs Dió barna 501
ALAPSZÍNEK													
414 Alfa Piros (opt 5CA)	•	•	•	•	•	•	•	•	•	•	•	•	•
217 Alfa Fehér (opt 5B2)	◦	◦	◦	◦	◦	◦	◦	◦	◦	◦	◦	◦	◦
601 Alfa Feketek (opt 5CF)	◦	◦	◦	◦	◦	◦	◦	◦	◦	◦	◦	◦	◦
METÁLFÉNYEZÉS													
408 Vulcano Fekete (opt 58B)	◦	◦	◦	◦	◦	◦	◦	◦	◦	◦	◦	◦	◦
620 Silverstone Szürke (opt 210)	◦	◦	◦	◦	◦	◦	◦	◦	◦	◦	◦	◦	◦
318 Stromboli Szürke (opt 5CC)	◦	◦	◦	◦	◦	◦	◦	◦	◦	◦	◦	◦	◦
092 Montecarlo Kék (opt 5CD)	◦	◦	◦	-	◦	◦	-	◦	◦	-	◦	◦	◦
035 Vesuvio Szürke (opt 5CE)	◦	◦	◦	◦	◦	◦	◦	◦	◦	◦	◦	◦	◦
082 Imola Titánium Szürke (opt 5DN)	◦	◦	◦	-	◦	◦	-	◦	◦	-	◦	◦	◦
093 Monza Piros (opt 5DP)	◦	◦	◦	-	-	◦	-	-	◦	◦	-	-	-
409 Lipari Szürke (opt 5DQ)	◦	◦	◦	◦	◦	◦	◦	◦	◦	◦	◦	◦	◦

ÜLÉSEK	VELOCE								
	BŐR			LUXUS CSOMAG BŐR					
Szín	Fekete 473	Vörös 474	Dohányszín 471	Fekete Tölgy barna 485	Fekete Dió barna 499	Vörös Tölgy barna 562	Dohányszín Tölgy barna 577	Bézs Dió barna 501	
ALAPSZÍNEK									
414 Alfa Piros (opt 5CA)	•	•	•	•	•	•	•	•	
217 Alfa Fehér (opt 5B2)	◦	◦	◦	◦	◦	◦	◦	◦	
601 Alfa Feketek (opt 5CF)	◦	◦	◦	◦	◦	◦	◦	◦	
METÁLFÉNYEZÉS									
408 Vulcano Fekete (opt 58B)	◦	◦	◦	◦	◦	◦	◦	◦	
620 Silverstone Szürke (opt 210)	◦	◦	◦	◦	◦	◦	◦	◦	
318 Stromboli Szürke (opt 5CC)	◦	◦	◦	◦	◦	◦	◦	◦	
092 Montecarlo Kék (opt 5CD)	◦	-	◦	◦	◦	-	◦	◦	
035 Vesuvio Szürke (opt 5CE)	◦	◦	◦	◦	◦	◦	◦	◦	
082 Imola Titánium Szürke (opt 5DN)	◦	-	◦	◦	◦	-	◦	◦	
093 Monza Piros (opt 5DP)	◦	-	-	◦	◦	-	-	-	
409 Lipari Szürke (opt 5DQ)	◦	◦	◦	◦	◦	◦	◦	◦	

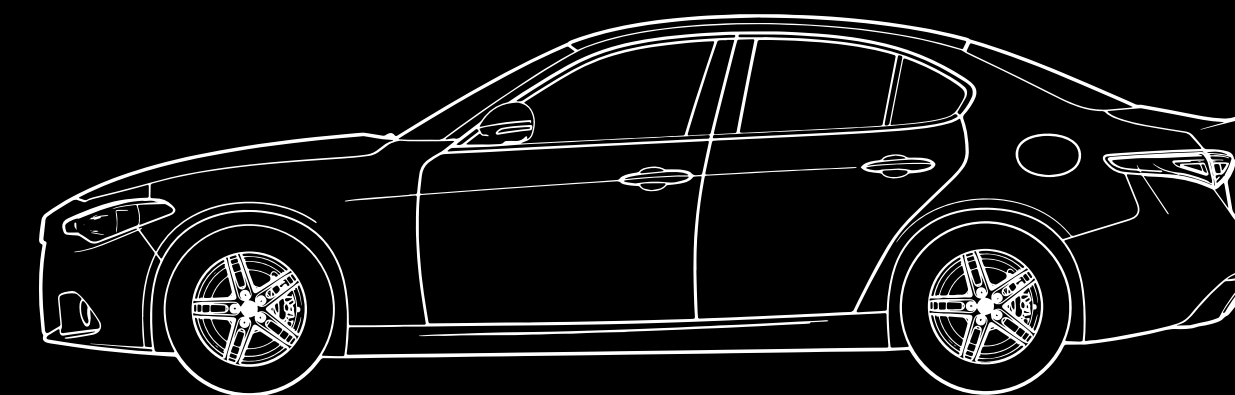
KEREKEK

Széria • Opció ◦ Nem rendelhető -

	GIULIA	SUPER	VELOCE
421 -16"-os könnyűfém keréktárcsák	•	-	-
420 - 17"-os könnyűfém keréktárcsák	◦	•	-
433 17"-os 7-lyukú sötétített könnyűfém keréktárcsák	-	◦	-
439 - 17"-os ezüst fényű, turbina könnyűfém keréktárcsák	-	◦	-
4WQ - 18"-os turbina könnyűfém keréktárcsák	-	◦	•
55E - 18"-os ezüst turbina könnyűfém keréktárcsák	◦	◦	◦
68P - 18"-os 5-lyukú sötétített könnyűfém keréktárcsák	-	◦	◦
4AY - 18"-os, küllős, könnyűfém keréktárcsák	◦	◦	◦
5EQ - 19"-os Performance sötétített könnyűfém keréktárcsák	-	◦	◦



1860*
2024



795
2820
1028
1436
1450*

*Q4 összerékajátással

MŰSZAKI ADATOK



MŰSZAKI	2.0 Turbo benzín 200 Le AT	2.0 Turbo benzín 280 Le AT	2.2 Turbodiesel 150 Le MT
Erőátvitel	8-fokozatú automata váltó.	8-fokozatú automata váltó.	6-fokozatú manuális
Hengerek száma, elrendezése	4, soros	4, soros	4, soros
Szelepek/henger	4	4	4
Hengerűrtartalom (cm ³)	1,995	1,995	2,143
Max. teljesítmény: kW @ ford./perc	147 @ 5 000	206 @ 5 250	110 @ 4 000
Max. nyomaték: Nm @ ford./perc	330 @ 1 750	400 @ 2 250	380 @ 1 500
Gyorsulás: 0-100 km/h (mp)	6.6	5.2	8.4
Végsebesség (km/h)	235	240	220
ÜZEMANYAG-FOGYASZTÁS ÉS KÁROSANYAG-KIBOCSÁTÁS			
Károsanyag-kibocsátási norma	EURO 6b	EURO 6b	EURO 6b
Üzemanyag-fogyasztás - városban (l/100km)	8.4	8.9	5.3
Üzemanyag-fogyasztás - városon kívül (l/100km)	4.6	4.9	3.5
Üzemanyag-fogyasztás - vegyes (l/100km)	6.0	6.4	4.2
CO ₂ kibocsátás (g/km)	138	152	109
SÚLYADATOK ÉS MÉRETEK			
Menetkész tömeg STD (kg)	1,429	1,530	1,374
Magasság (mm)	1,436	1,450	1,436
Szélesség (mm)	2,024	2,024	2,024
Hosszúság (mm)	4,643	4,643	4,643
Tengelytáv (mm)	2,820	2,820	2,820
Befogadóképesség (l)	480	480	480

2.2 Turbodiesel 150 Le AT	2.2 Turbodiesel 180 Le MT	2.2 Turbodiesel 180 Le AT	2.2 Turbodiesel 210 Le AT
8-fokozatú automata váltó.	6-fokozatú manuális	8-fokozatú automata váltó.	8-fokozatú automata váltó.
4, soros	4, soros	4, soros	4, soros
4	4	4	4
2,143	2,143	2,143	2,143
110 @ 4 000	132 @ 3 750	132 @ 3 750	154 @ 3 750
450 @ 1 750	380 @ 1 750	450 @ 1 750	470 @ 1 750
8.2	7.2	7.1	6.8
220	230	230	235
ÜZEMANYAG-FOGYASZTÁS ÉS KÁROSANYAG-KIBOCSÁTÁS			
EURO 6b	EURO 6b	EURO 6b	EURO 6b
5.3	5.3	5.3	5.8
3.5	3.5	3.5	4.0
4.2	4.2	4.2	4.7
109	109	109	122
SÚLYADATOK ÉS MÉRETEK			
1,445	1,374	1,445	1,535
1,436	1,436	1,436	1,450
2,024	2,024	2,024	2,024
4,643	4,643	4,643	4,643
2,820	2,820	2,820	2,820
480	480	480	480

Az Alfa Romeo a gyári kenőanyagok használatát javasolja. PETRONAS

SZÉRIA/OPCIÓ

Széria • Opció ◦ Nem rendelhető - Csomagban rendelhető P

EXTERIOR	GIULIA	SUPER	VELOCE
Alapszín - Alfa piros	•	•	•
Alapszín fényezés	◦	◦	◦
Metálfényezés	◦	◦	◦
Funkcionális LED világítás	•	•	•
Hátsó LED világítás	•	•	•
25W bi-xenon fényszórók	-	◦	•
35W bi-xenon fényszórók + AFS	P	P	P
Fekete féknyergék	◦	◦	•
Piros féknyergék	◦	◦	◦
Sárga féknyergék	◦	◦	◦
Tolatóradar	◦	•	•
Első és hátsó parkolóradar	P	P	P
Fényre sötétedő külső visszapillantó tükrök	P	P	P
Elektromosan behajtható külső visszapillantó tükrök	◦	◦	•
Sötétített üvegek	◦	◦	◦
Hővédő üvegezésű szélvédő	P	P	P
Króm ablakkeretek	◦	◦	◦
Fényes fekete ablakkeretek	-	◦	•
Sötétített napfénytető	◦	◦	◦

BELTÉR	GIULIA	SUPER	VELOCE
Fekete szövét üléskárpit	•	-	-
Fekete bőrkárpit	◦	-	-
Szövet/műbőr kárpit	-	•	-
Fekete, dohányszín és piros bőrkárpit	-	◦	-
Fekete, dohányszín és piros sportos bőrkárpit	-	-	•
40/20/40 arányban osztott hátsó ülés beépített kartámasszal	◦	◦	•
Többfunkciós bőrkormány kezelőszervekkel és beépített indító gombbal	•	•	-
Többfunkciós sport bőrkormány kezelőszervekkel és beépített indító gombbal	-	P	•
Alumínium kormányoszlop és váltófülek	◦	◦	•
Alumínium küszöbborítás	-	•	•
Sportos alumínium pedálok	-	P	•
Elektrokromatikus belső visszapillantó tükör	◦	◦	◦
Útasoldali napellenző tükörrel	•	•	•
Vezetőoldali napellenző megvilágított tükörrel	P	P	P
Harmadik fejtámla	•	•	•
Hátsó légbefúvók	P	P	P
Hűtött tárolórekesz a műszerfalon	P	P	P

AUDIÓ/TELEFON/KIEGÉSZÍTŐK	GIULIA	SUPER	VELOCE
Connect 6.5" (Rádió, Mp3, Aux-in, Bluetooth*)	•	-	-
Connect Nav 6.5" (Rádió, Sat-Nav, Mp3, Aux-in, Bluetooth*)	◦	•	•
Connect 3D Nav 8.8" (Rádió, 3D Sat-Nav, Mp3, Aux-in, Bluetooth*)	-	◦	◦
DAB rádió	◦	◦	◦
Járműinformációs központ 7"-os, színes TFT kijelzővel	-	◦	•
Dinamikus hálós grafikával ellátott hátsó kamera	P	P	◦
USB- és 12V-os csatlakozó az első kartámasszal	•	•	•
Hátsó USB csatlakozó	P	P	P
USB csatlakozó az első középkonzolon	P	P	P

BIZTONSÁG/TECHNOLÓGIA	GIULIA	SUPER	VELOCE
Útasoldali légszák kikapcsolás	•	•	•
Balesetmegelőző figyelmeztető rendszer (FCW)	•	•	•
AEB Vészfékező rendszer	•	•	•
Sávellahagyásra figyelmeztető rendszer (LDW)	•	•	•
Holttér figyelő rendszer hátsó ráfutás érzékelővel	P	P	P
Alfa™ aktív lengéscsillapítók	-	◦	◦

MISCELLANEOUS	GIULIA	SUPER	VELOCE
Evo Start and Stop	•	•	•
Központi zár távirányítóval	•	•	•
Kulcsnélküli nyitás	P	P	P
Perimetrikus és volumetrikus riasztó dead-lock funkcióval	◦	◦	◦
Esőérzékelős ablaktörlők	•	•	•
Defekttűző gumiabroncsok (kötelező a 18" ill. 19" keréktárcsákon)	◦	◦	•
Gumiabroncs-nyomás figyelő rendszer (TPMS)	•	•	•
Gumiabroncs-javító készlet	•	•	-
Rögzítőszemek a csomagtérben	◦	◦	◦
Csomagtér háló	◦	◦	◦
Dohányzó csomag	◦	◦	◦
Kezelési útmutató	•	•	•



LEGYEN SAJÁT GIULIA-JA

Harmónia, egyszerűség és ellenállhatatlan vonzerő. Innováció, technológia és valódi Alfa Romeo ízlés. A Giulia mindezt tudja, és még ennél is többet. A gyári tartozékok széles kínálatával, pedig valódi álomautó válthat belőle.

Amennyiben különleges verzióra vágyik, miért nem dobja fel Giulia-ja sportos megjelenését néhány karbonszálas részlettel?

Amennyiben azt szeretné, hogy csomagtartója mindig rendezett legyen, számos olyan tároló megoldással szolgálhatunk, melyekkel optimálisan tudja az adott teret kihasználni. Válasszon stílusa szerint az Alfa Romeo tartozékokból.



Alfa Romeo

SZOLGÁLTATÁSOK

ALFA ROMEO VEVŐSZOLGÁLAT*

Az Alfa Romeo vevőszolgálatát belföldről a 06 80 10 10 80*, külföldről a + 36 1 465 3688-as telefonszámon egész Európából hívhatja. Országúti segítségnyújtással az év 365 napján és a nap 24 órájában rendelkezésére állunk (vontatás és mentés/meghibásodás vagy baleset esetén/információ a forgalmazói hálózatról/ segítség az utasok hazaszállításában vagy továbbutazásában/szállodai költségek megtérítése/megjavított jármű hazaszállítása/készpénzelőleg/alkatrészek küldése). Az Alfa Romeo vevőszolgálatától kérhet

tájékoztatást modelljeinkről, az Alfa Romeo forgalmazói hálózatról, és benevezhet teszttvezetésre a választása szerinti modellen. Az Alfa Romeo vevőszolgálat az Ön rendelkezésére áll, hogy kielégítse a jármű használatával és segítségnyújtó szolgáltatásunkkal kapcsolatos minden igényét vagy kérését.

*Külföldről vagy mobiltelefonról történő hívás esetén ne felejtse el meg tudakolni a hívás költségét.

TARTSA ALFA ROMEO-JÁT KIFOGÁSTALAN ÁLLAPOTBAN A MOPAR® VEHICLE PROTECTION SEGÍTSÉGÉVEL

A Mopar® Vehicle Protection olyan szolgáltatási szerződés kínálat, melynek célja, hogy minden ügyfelünk örömmel és nehézségek nélkül használhassa autóját. Termékportfóliónk az Alfa Romeo által ajánlott kiterjesztett garancia és karbantartási csomagok széles és rugalmas választékát tartalmazza. Érvényes időszak és kilométer tekintetében különböző fedezetet biztosítanak azért, hogy az Ön autózási igényeihez a legjobban igazodjanak. Csak a Mopar® Vehicle Protection biztosítja, hogy egész Európában minden szervizműveletet magasan képzett szerelők végezzenek el, hivatalos Alfa Romeo műhelyekben, csak eredeti alkatrészeket felhasználva. Válassza az autózási szokásaihoz legjobban illő szolgáltatási szerződést.



MAXIMUM CARE ÉS POWERTRAIN CARE:

Biztosítsa a gondtalan autózás élményét kiterjesztett garancia programjaink egyikével akár 5 évig vagy 200.000 km-ig új Alfa Romeo személyautó vásárlása esetén. Kiterjesztett garancia szerződéseink célja, hogy fedezetet nyújtsanak a legtöbb mechanikus és elektromos alkatrésze, ezzel teljes biztonságot nyújtva Önnek és autójának a gyári garancia időszakán túl is.

EASY CARE: rögzítse előre tervszerű karbantartásainak árát

Ezen szolgáltatási szerződés azért lett kitalálva, hogy Ön egyszerűen megtervezhesse autója szerviz szükségleteit, biztosíthassa, hogy autója egyetlen létfontosságú karbantartásról sem marad le és garantálhassa autója maximális élettartamát.

VÁLASZTOTT IDŐSZAK VAGY KILOMÉTER HATÁR			
AZ AUTÓ KORA	3 ÉV	4 ÉV	5 ÉV
1. OPCÍÓ	45.000 km	60.000 km	75.000 km
2. OPCÍÓ	90.000 km	120.000 km	150.000 km
3. OPCÍÓ	120.000 km	160.000 km	200.000 km

INGYENESEN HÍVHATÓ TELEFONSZÁM*

Termékeinkre, szolgáltatásainkra vonatkozó tájékoztatásért és országúti segítségnyújtásért hívja fel belföldről a 06 80 10 10 80, külföldről a + 36 1 465 3688-as telefonszámot* (0-24 órában, a hét minden napján rendelkezésre álló segélyvonal)

*Külföldről vagy mobiltelefonról történő hívás esetén ne felejtse el meg tudakolni a hívás költségét.

Alfa InfoMore
00 800 2532 0000

WEB

myAlfaRomeo

Törödjön Alfa Romeo-jával egy kattintással.

ALFA ROMEO INFOSOCIAL

Alfa Romeo
InfoSocial

Kövesse a #AlfaCareIT oldalt információkért az Alfa Romeo világból, vagy küldjön tweet, vagy privát üzenetet a @AlfaRomeoCareIT címre ha segítségre van szüksége.

E-COMMERCE

Alfa Romeo

Látogasson el az Alfa Romeo online webáruházába:
www.store.alfaromeo.com



La meccanica delle emozioni